

MANUAL DE MARCA MEMORIAL UFC



01 O Memorial

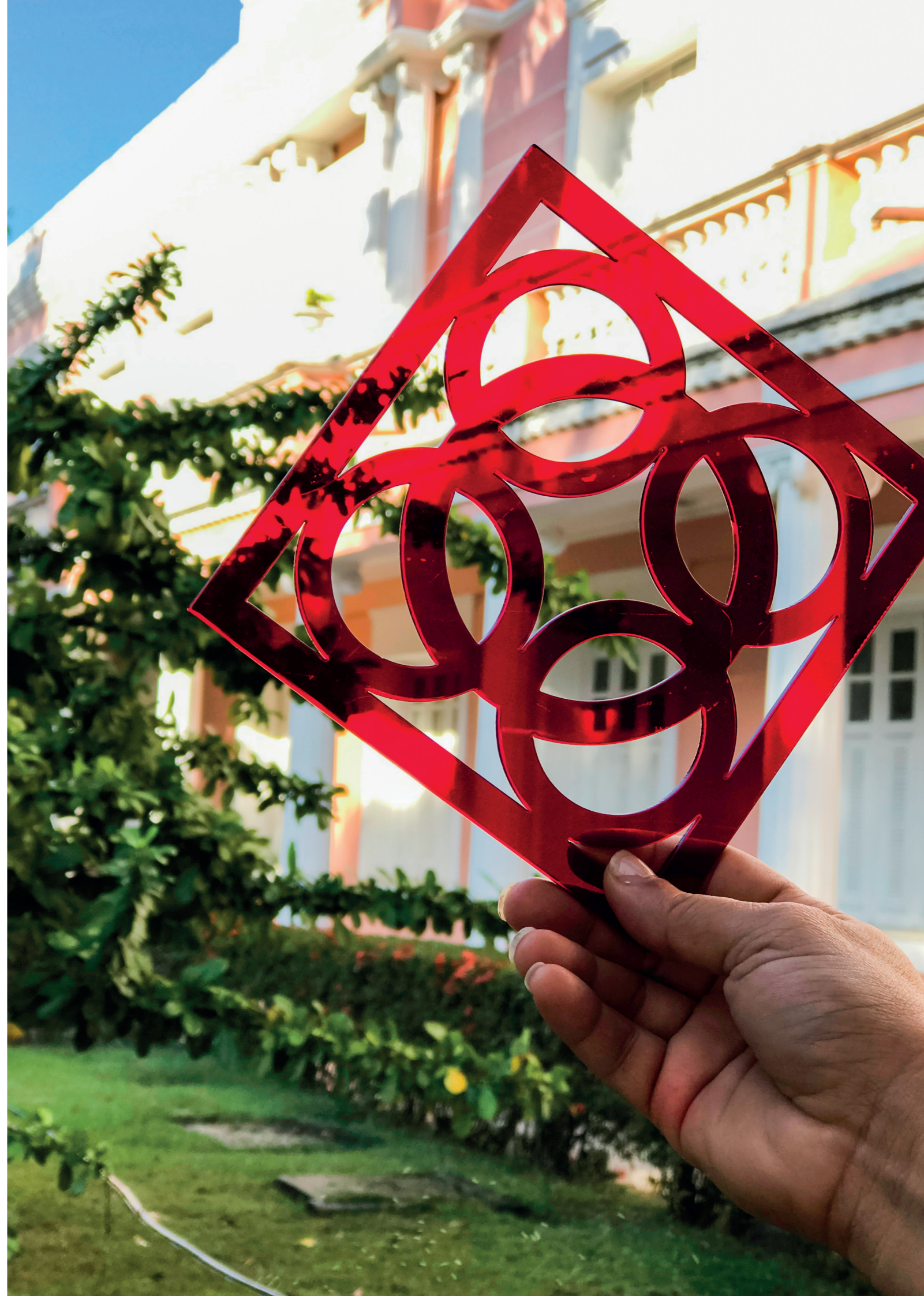
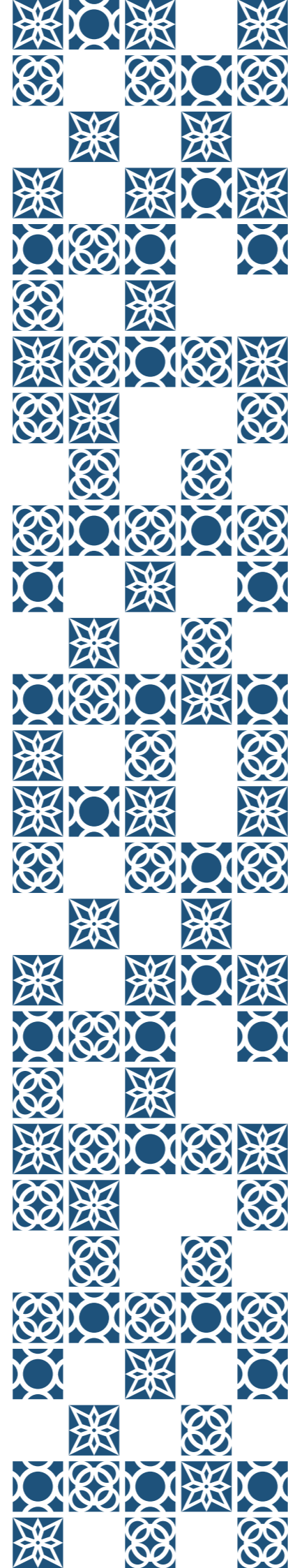
Conceito
Tom de Voz

02 A Marca

Grid de construção
Marca Gráfica
Paleta de cores
Tipografia
Padrões
Restrições

03 Aplicações

Papelaria
Mídias
Promocionais



O MEMORIAL UFC





Sobre o Memorial

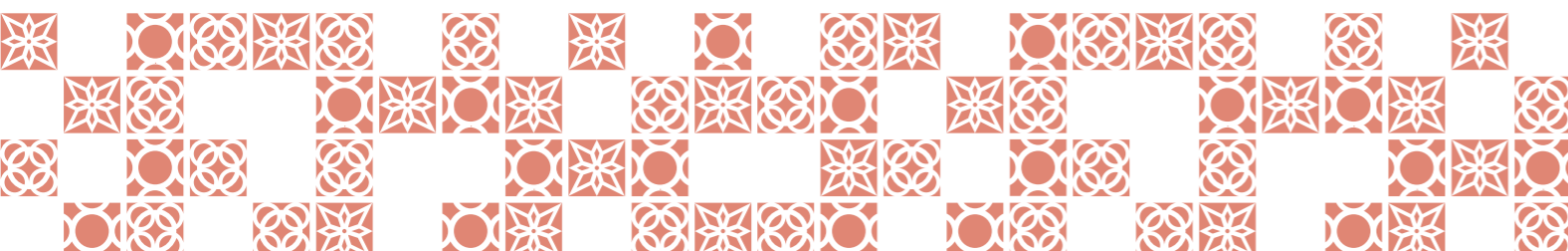
Por meio de pesquisas com caráter interdisciplinar, parcerias institucionais, realizações de eventos e atividades de cunho acadêmico, o Memorial da Universidade Federal do Ceará dissemina na sociedade a história e a memória da universidade, visando assim preservar ambos os patrimônios.

Conceito

O Memorial UFC é vivo. Carrega, no presente, por meio de elementos diversos, paleta de cores contrastantes e construção da marca como um todo, a história da UFC, e olha atentamente para o futuro, propondo uma ampliação dos elementos que compõem a arquitetura da universidade de maneira ressignificada.

Tom de voz

Para se comunicar com a sociedade, principalmente com alunos e servidores, o Memorial UFC é didático e objetivo, demonstrando sempre, através de uma linguagem clara e simples, o seu papel na educação patrimonial e assegurando seu alcance social.

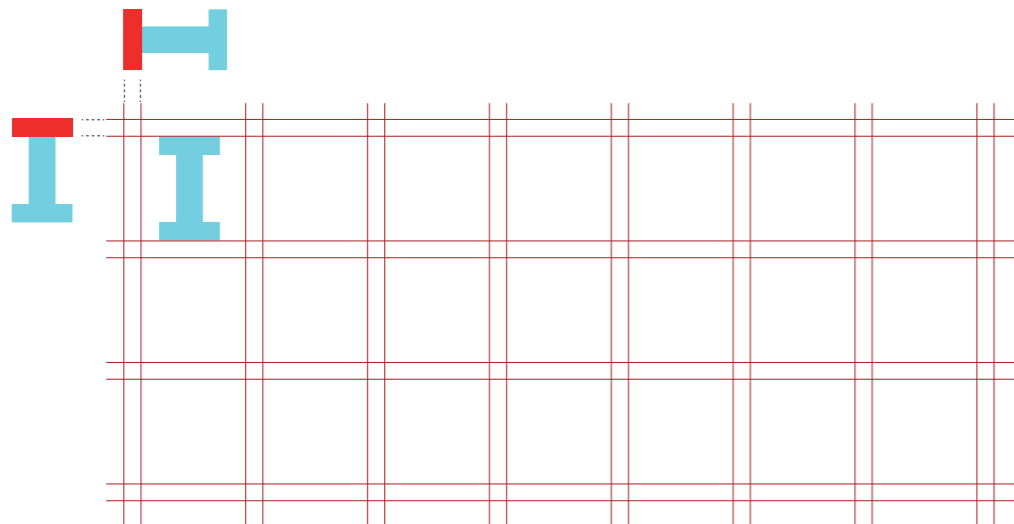


A MARCA



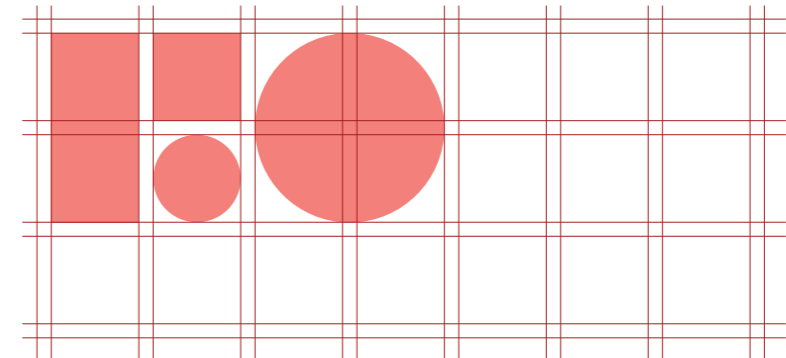
Grid de construção

O Grid de Construção da marca é uma malha de módulos quadrados de até 3x7. A referência para o tamanho dos módulos deve ser a altura do I maiúsculo da fonte Verdana em Bold. O espaçamento entre módulos é igual à altura da barra do mesmo I utilizado na altura dos módulos. Para a construção da marca, é possível desenvolver qualquer variação contanto que esteja dentro do limite de 3x7.



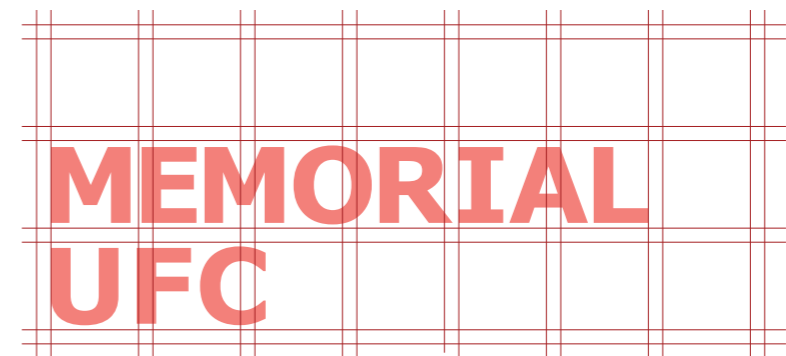
» Incorporação de novos ícones à marca:

Na malha, a marca aceita elementos diferentes, a partir das seguintes especificações: elementos retangulares ocupam dois módulos, na vertical ou horizontal; elementos quadrados ocupam um módulo; elementos circulares ocupam dois ou quatro módulos. A incorporação de elementos deve ocorrer a cada 2 anos a partir de uma seleção realizada pelo Memorial UFC na qual participarão alunos e servidores da universidade.






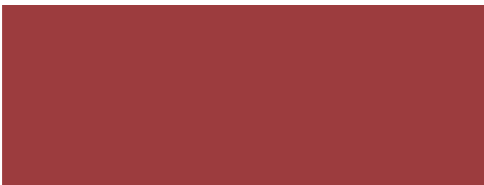
» Proporção do nome no grid:

O nome "Memorial UFC" ocupa sempre um espaço de 2x6 módulos dentro do grid e o texto sempre se mantém alinhado à esquerda. Sua posição dentro do grid pode variar.



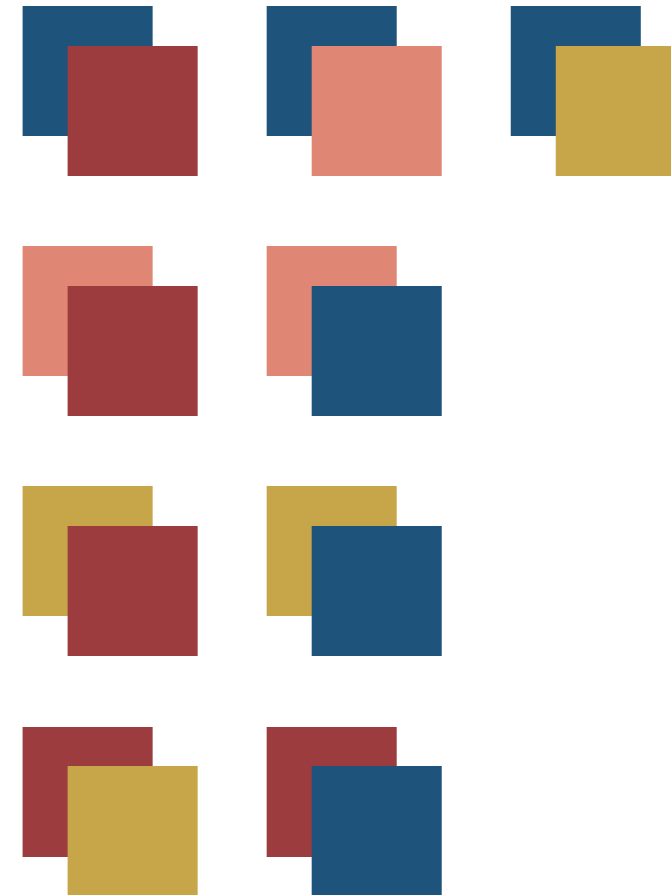
Paleta de cores

As cores seguem uma paleta já utilizada em outros setores e projetos institucionais da UFC. As quatro cores podem ser utilizadas entre si e com preto e branco. Algumas combinações não oferecem um bom contraste e, portanto, não devem ser utilizadas, como será mostrado a seguir.

	HEX #204E79 RGB R 32; G 78; B 121. CMYK C 93; M 66; Y 29; K 14.
	HEX #E18774 RGB R 225; G 135; B 116. CMYK C 9; M 56; Y 51; K 1.
	HEX #CFAA3C RGB R 207; G 170; B 60. CMYK C 19; M 29; Y 84; K 6.
	HEX #A13938 RGB R 161; G 57; B 56. CMYK C 26; M 85; Y 71; K 22.

» Combinações possíveis:

Usos possíveis de cores da paleta em pares, em reção de plano de fundo e primeiro plano.



» Restrições de cor:

Usos possíveis de cores da paleta em pares, em reção de plano de fundo e primeiro plano.



Marca gráfica

A marca possui sempre uma versão para cada novo elemento à ela incorporado. Deve-se atribuir à cada versão um espaço de aplicação específico: uma para mídias de divulgação (impressas ou digitais) como facebook, site, panfletos; uma para materiais de ações e eventos realizados pelo Memorial UFC; e uma para materiais institucionais como cartões de visita, papel timbrado, blocos de anotações, envelopes, entre outros.

» **Atribuições atuais:**

Preto e Branco:

Monocromática:

Mídias de Divulgação



Ações e Eventos



Materiais Institucionais



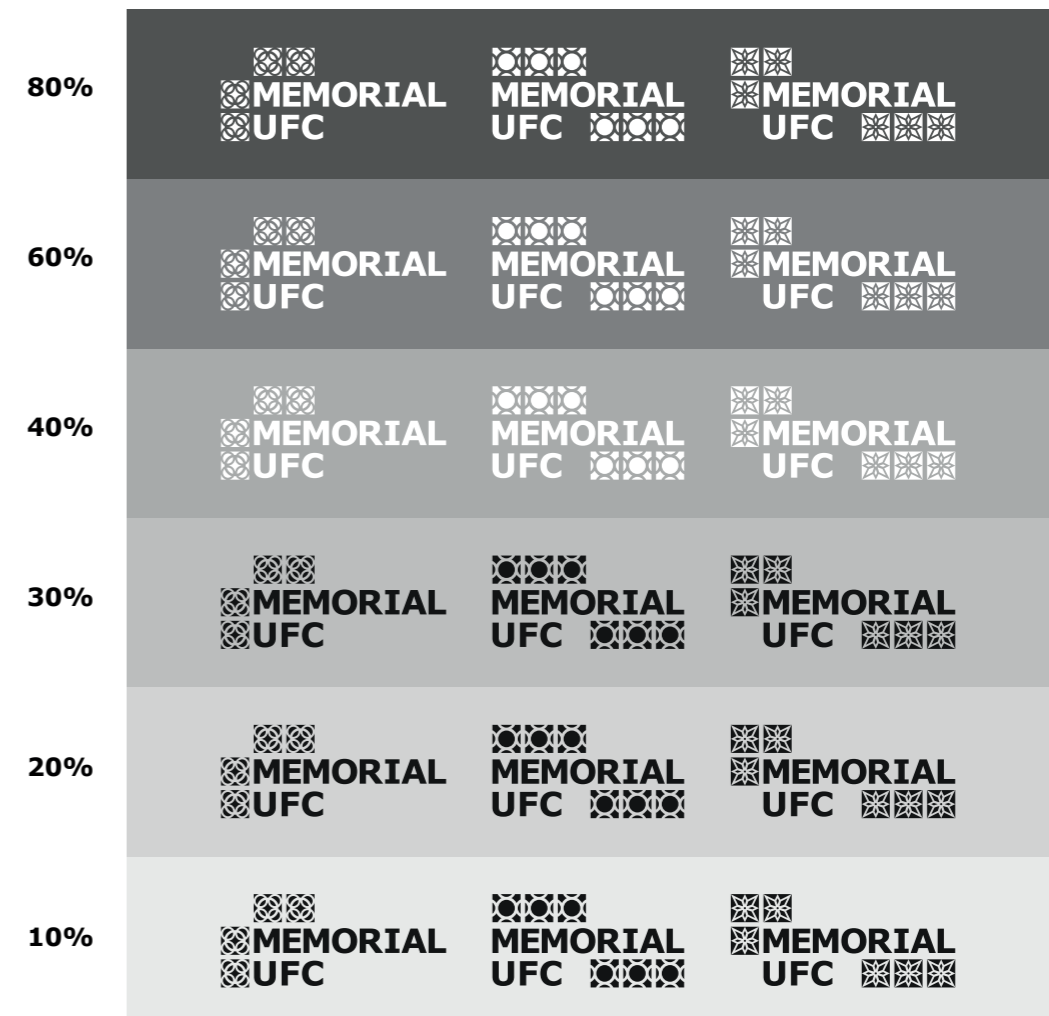
» **Versões da marca:**

Preto e Branco

Negativa



Escala de cinza



Tipografia

A família tipográfica escolhida foi a Verdana. É uma tipografia que cabe ao cenário institucional e tem uma leitura confortável. Possui uma família de quatro estilos que a torna mais versátil.

Verdana Regular

A a B b C c D d E e F f G g H h I
i J j K k L l M m N n O o P p Q q
R r S s T t U u V v W w X x Y y
Z z 0 1 2 3 4 5 6 7 8 9

- + / * , ; ? ! @ # \$ %

Verdana Bold

**A a B b C c D d E e F f G g H h
I i J j K k L l M m N n O o P p
Q q R r S s T t U u V v W w X
x Y y Z z 0 1 2 3 4 5 6 7 8 9**

- + / * , ; ? ! @ # \$ %

Verdana Itálico

*A a B b C c D d E e F f G g H h I
i J j K k L l M m N n O o P p Q q
R r S s T t U u V v W w X x Y y
Z z 0 1 2 3 4 5 6 7 8 9*

*- + / * , ; ? ! @ # \$ %*

Verdana Bold Itálico

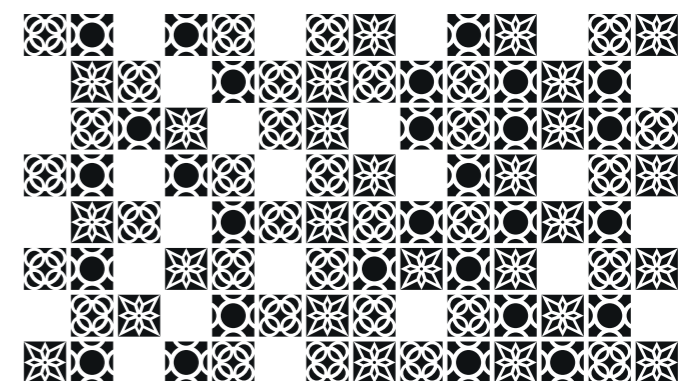
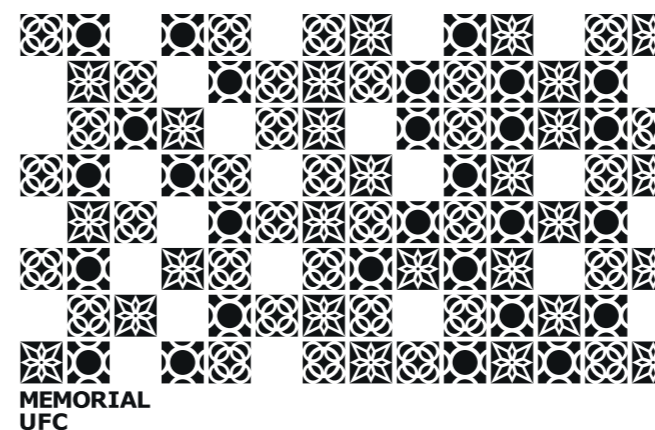
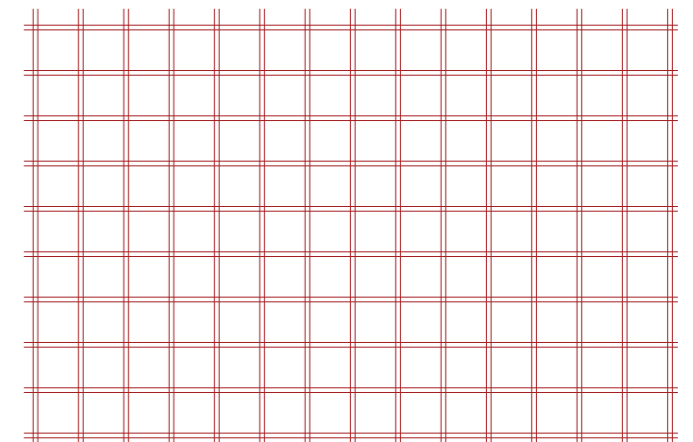
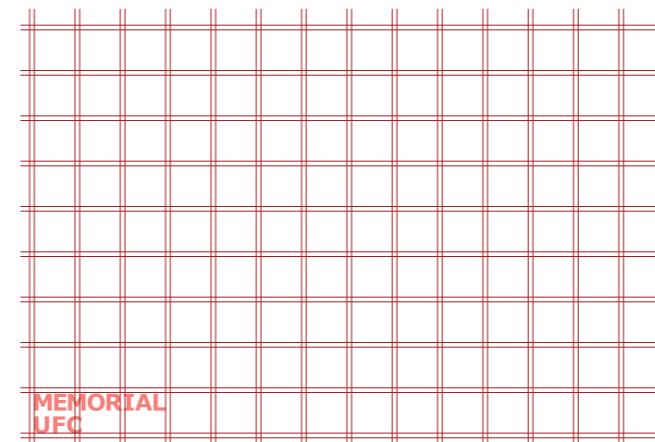
***A a B b C c D d E e F f G g H h
I i J j K k L l M m N n O o P p
Q q R r S s T t U u V v W w X
x Y y Z z 0 1 2 3 4 5 6 7 8 9***

- + / * , ; ? ! @ # \$ %

Padrões

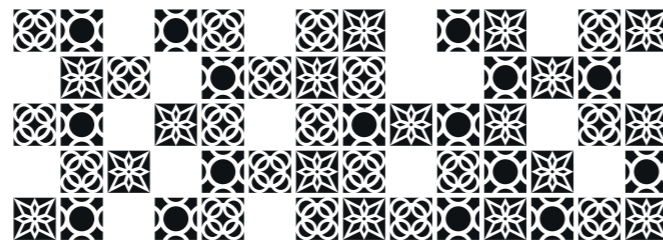
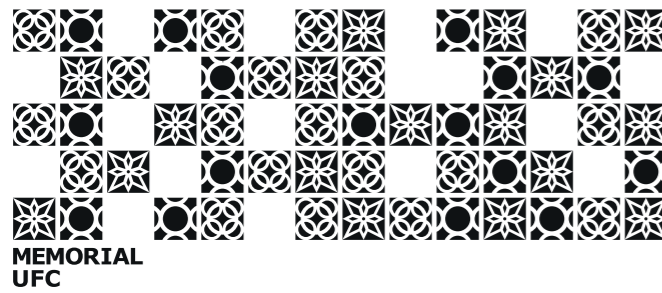
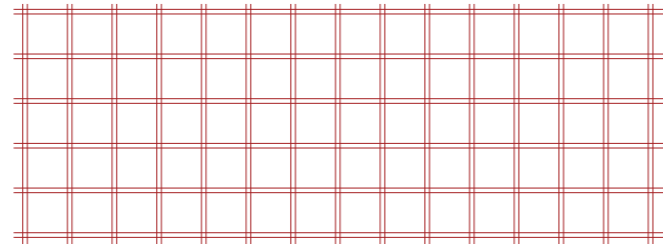
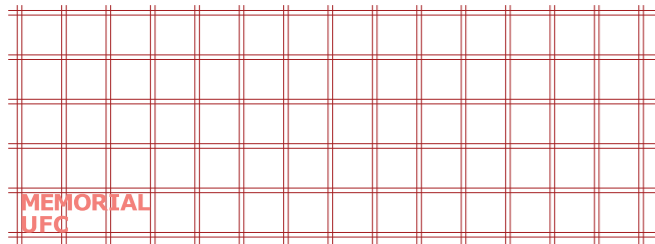
A marca possui um sistema de padrões que pode ser utilizado como elemento acessório da mesma. Os padrões podem aparecer com ou sem o nome Memorial UFC e não possuem uma regra de ordenação dos elementos dentro do grid, utilizando espaços em branco também como elemento de construção. Nos padrões onde está presente o nome Memorial UFC, o nome ocupa um espaço de 1x3 módulos e permanece sempre fixo no canto inferior esquerdo. A construção da malha e a proporção dos símbolos dentro dela, seguem a mesma lógica da malha explicada anteriormente no item "Grid de Construção".

» Malha de 9x14:



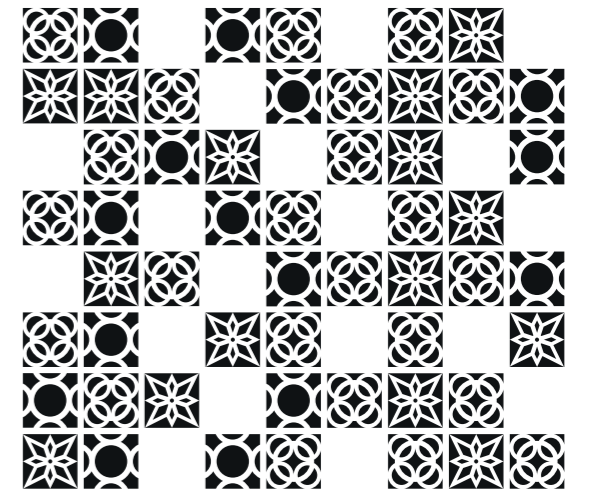
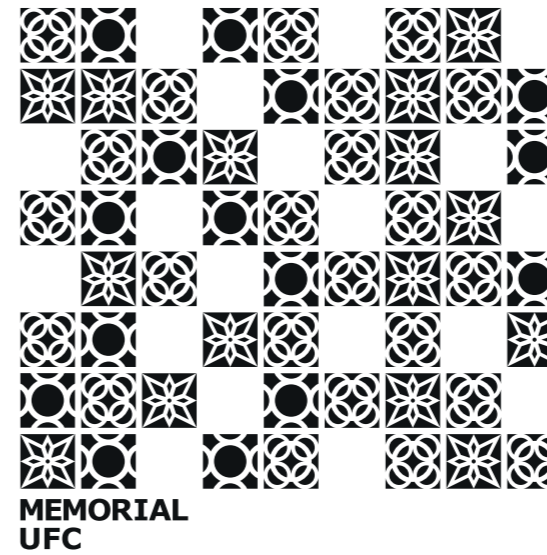
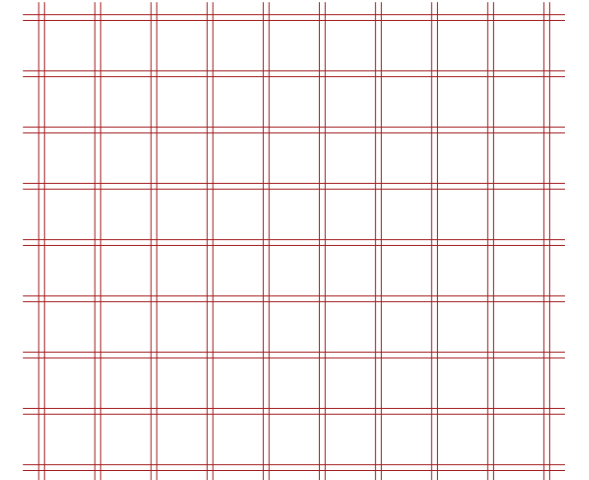
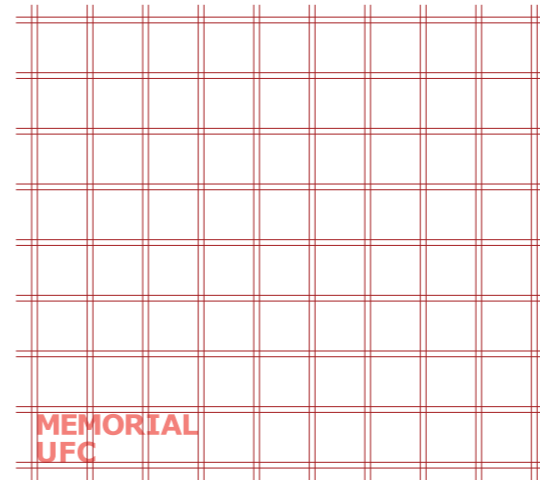
86 módulos preenchidos e dispostos na malha na ordem desejada

» Malha de 5x14:



52 módulos preenchidos e dispostos na malha na ordem desejada

» Malha de 8x9:



53 módulos preenchidos e dispostos na malha na ordem desejada

Restrições

As seguintes regras dizem respeito à aplicação da marca, o que não deve ser feito, redução mínima e área de proteção.

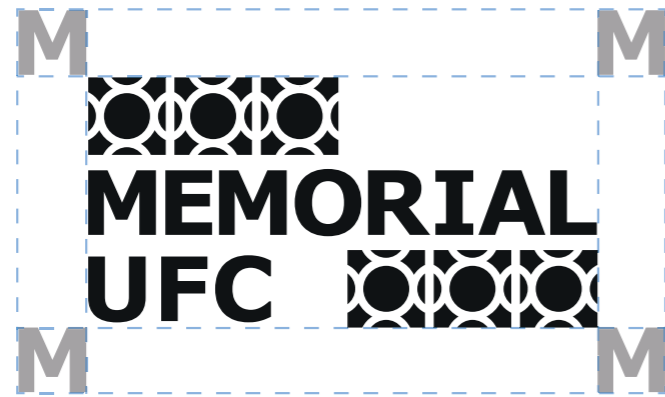
» Redução mínima:

A marca e qualquer uma de suas variações apenas deve ser diminuída até o limite de 1,5cm de altura.



» Área de proteção:

A marca, quando relacionada a outras marcas ou elementos dentro de uma composição deverá, sempre, manter a seguinte área de proteção.

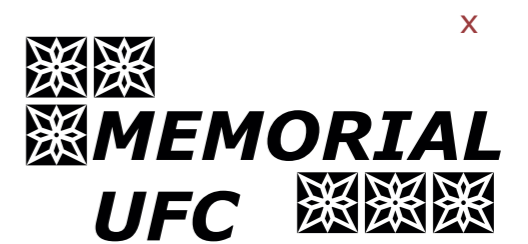


» Proibições:

Ao aplicar a marca, deve-se ter em mente que os cenários abaixo não podem ocorrer em hipótese alguma.



Utilizar duas ou mais cores



Modificar a fonte



Alterar o alinhamento do nome



Distorcer a marca



Alterar o espaçamento



Adicionar elementos que não pertencem ao sistema

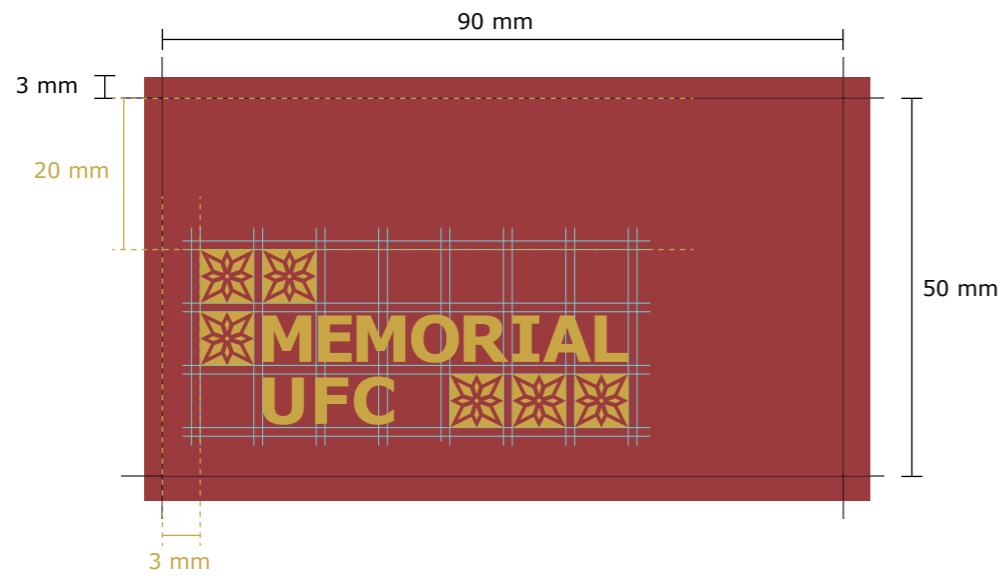
APLICAÇÕES



Papelaria

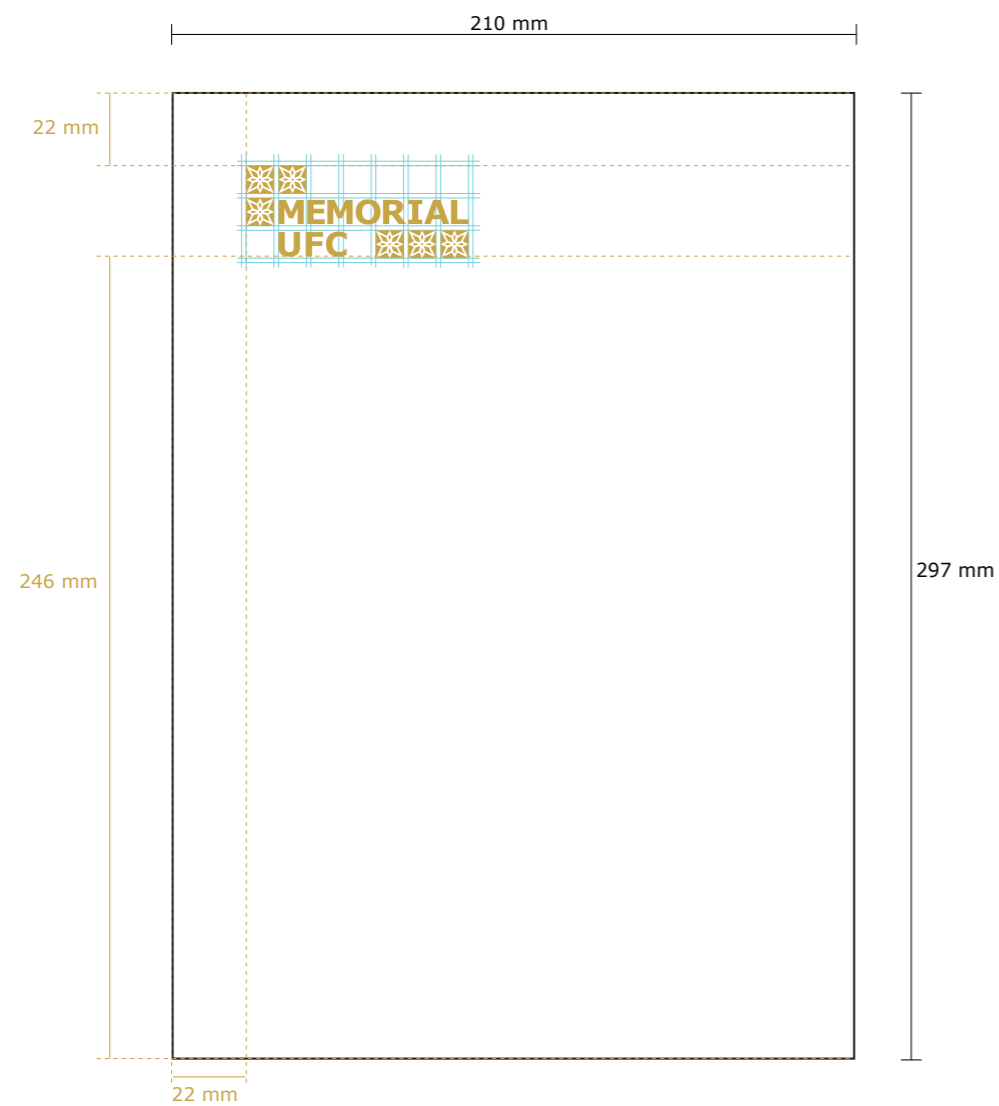
» Cartões de Visita:

90 mm x 50 mm
 Impressão em duas cores
 Papel couchê fosco 100Kg



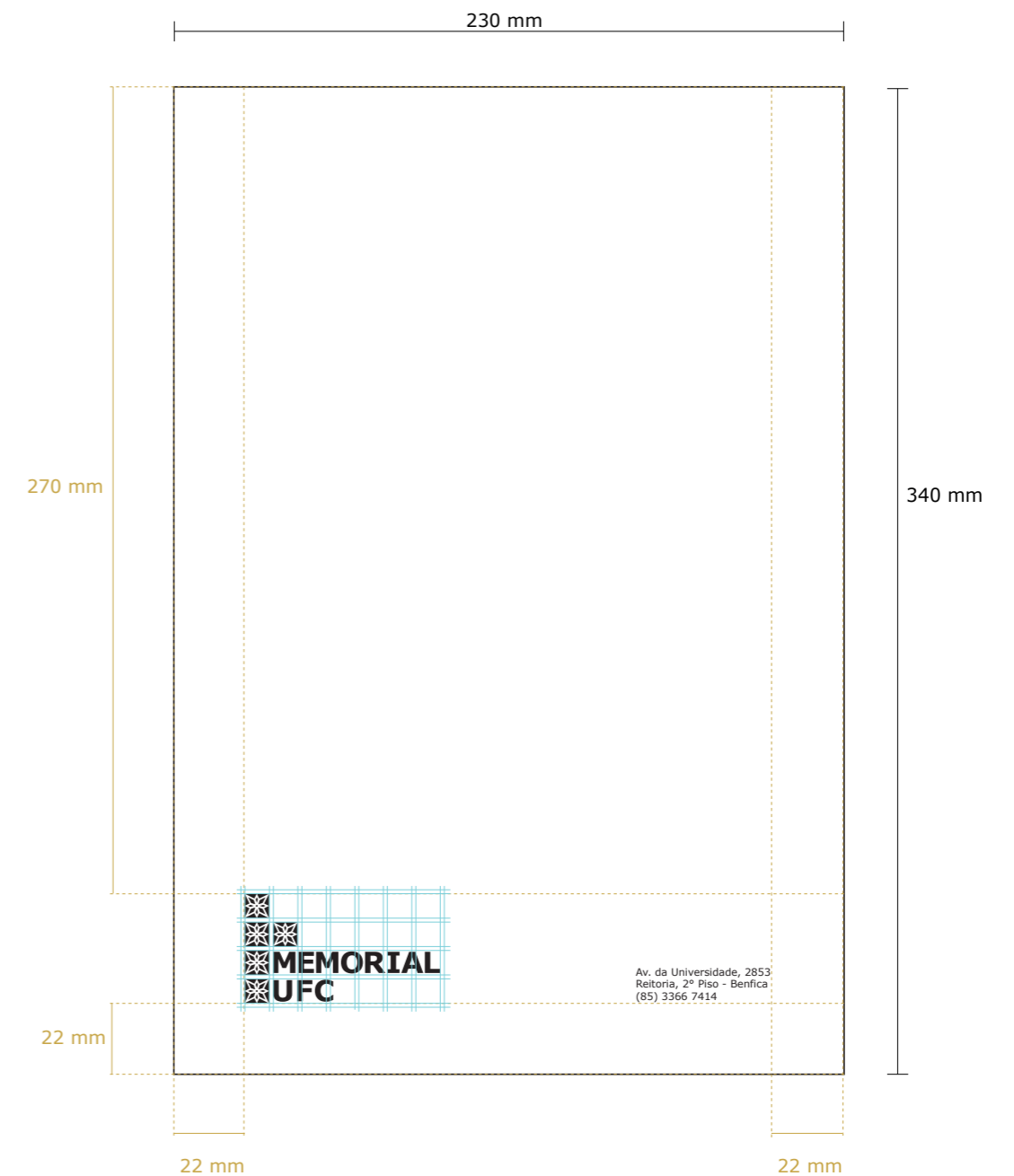
» **Papel timbrado:**

A4 (210mm x 297mm)
 Papel sulfite convencional
 Impressão em uma cor



» **Envelope:**

230 mm x 340 mm
 Papel Kraft 80g ou Envelopes já disponíveis na Universidade
 Marca impressa digitalmente ou a partir de carimbo



Mídias

» Facebook:

Capa:
820px x 312px / 72dpi / PNG

Imagem de Perfil:
180px x 180px / 72dpi / PNG

Postagens:
1080px x 1080px / 72dpi / PNG

» Instagram:

Imagem de Perfil:
180px x 180px / 72dpi / PNG

Postagens:
1080px x 1080px / 72dpi / PNG

Stories:
1080px x 1920px / 72dpi / PNG



Promocionais

» Blusas e Ecobags:

Padrão 8x9 com nome

Material:
Algodão Branco ou Algodão Cru

Cores:
Estampa em Azul, Vermelho ou Amarelo

» Canecas e Squeezes:

Padrão 8x9 com nome

Material:
Algodão Branco ou Algodão Cru

Cores:
Estampa em Azul, Vermelho ou Amarelo

